

Akce: Řešení zpevněných ploch ulic Pohraniční stráže, S.K.Neumanna, Zelená  
Část: Veřejné osvětlení  
Investor: Městys Svatava, ČSA 277, PSČ 357 03

Popis prostoru: Přechod pro chodce  
Rozměry komunikace: Šířka 3 m, délka 6,5 m  
Odrážnost ploch: Komunikace 0,2; srovnávací rovina 0,2

Typ svítidel: DigiStreet BGP760 LED DPR1 – 757/3300 lm/22 W  
Typ světelného zdroje: LED  
Udržovací činitel: 0,7  
Typ stožárů: Silniční, výška 6 m  
Typ výložníků: Rovný s délkou ramene 1 m, elevace 0°.  
Rozmístění svítidel: Situování doplňkových svítidel bude 1 m před přechodem (z pohledu přijíždějícího vozidla) s vyložením 1,5 m nad komunikací ve výšce 6 m. Sloupy budou v chodnících s min. odstupem od komunikace 0,5 m.  
Příkony svítidel: 22W

Předpoklady pro výpočet: Plocha přechodu.  
Srovnávací rovina – komunikace.

Doporučená hodnota svislé osvětlenosti přechodu:

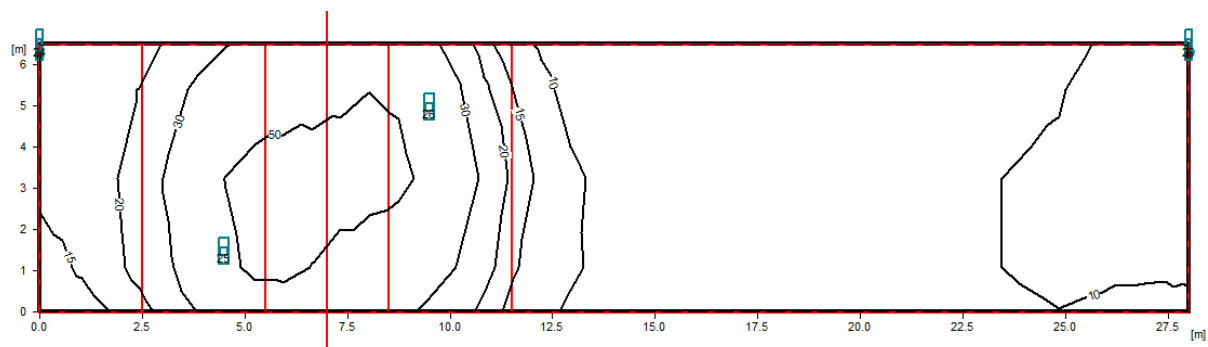
| Jas komunikace [cdm <sup>-2</sup> ] | Svislá osvětlenost přechodu [lx] |
|-------------------------------------|----------------------------------|
| 0,5                                 | zákl. 15; dopl. 10               |

Vypočtené hodnoty osvětlenosti:

| Osvětlenost okolí [lx] | Svislá osvětlenost přechodu [lx] |
|------------------------|----------------------------------|
| 8,1                    | zákl. 25; dopl. 17,8             |

Izoluxový diagram:

Posuzovaný prostor:



Hodnoty jsou uvedeny v lx

Vyhodnocení:

Vypočtená průměrná konečná svislá osvětlenost v prostoru přechodu vyhovuje doporučením ČSN 13201-2 a ČSN P 36 0455 pro osvětlení přechodu pro chodce.

Při dodržení zadaných typových údajů a předpokladů pro výpočet bude osvětlení posuzovaného prostoru **vyhovující**.

V Chebu dne: 10/2019

Vypracoval: Ing. Jiří Stehlík